

everfit

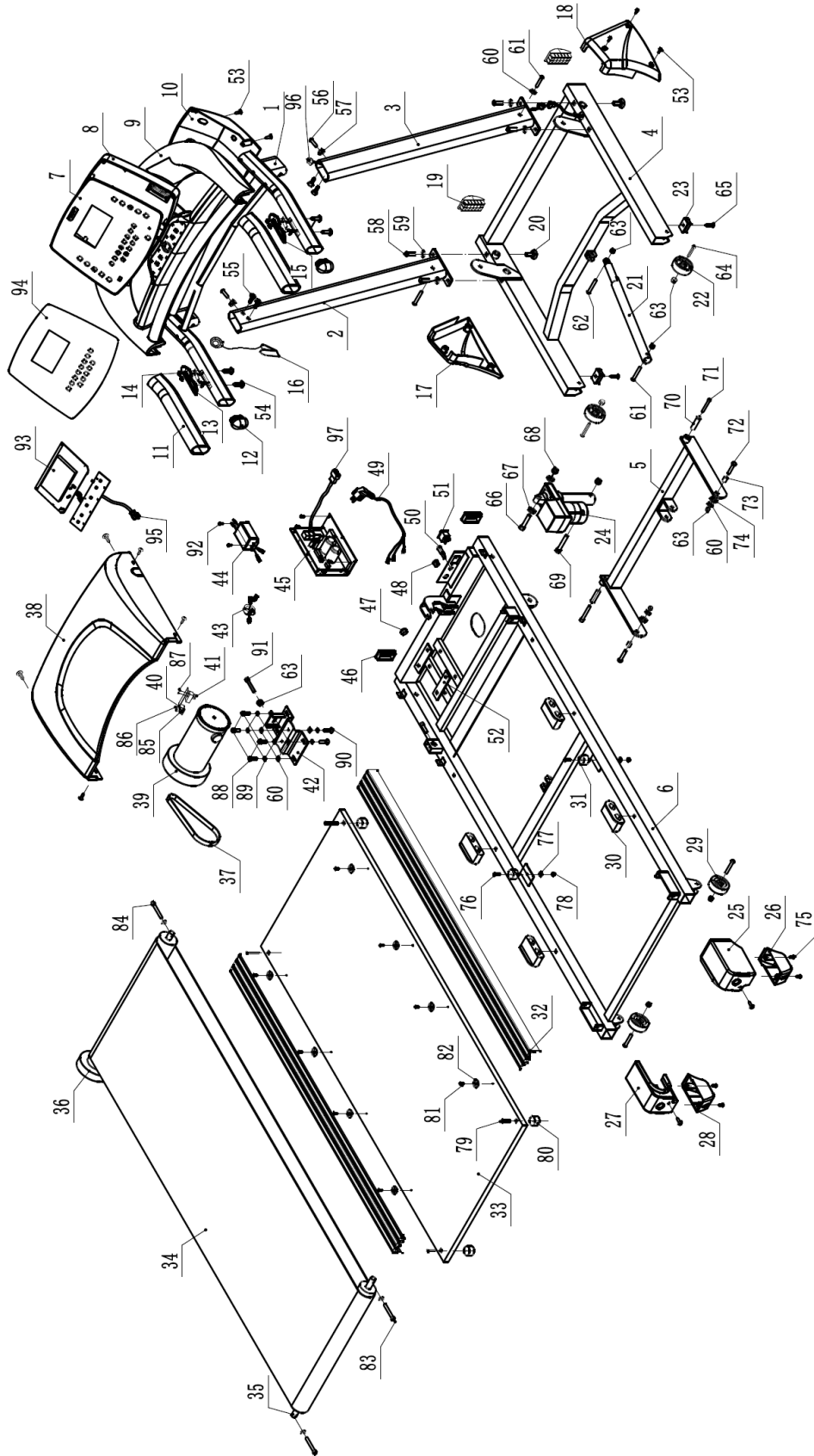
DANSK MANUAL



TFK650



EXPLODED DRAWING



PARTS LIST

PART NO	PART NAME	Q'TY
---------	-----------	------

1	Computer frame	1
2	Left upright	1
3	Right upright	1
4	Base frame	1
5	Incline frame	1
6	Running platform	1
7	Computer panel	1
8	Down cover of Computer panel	1
9	Up cover of computer	1
10	Back cover of computer	1
11	Foam	2
12	30*60 Elliptical tube plug	2
13	Fixed base of incline shortcut key	1
14	Button of shortcut key	4
15	Fixed base of speed shortcut key	1
16	Safety key	1
17	Left protective cover of upright	1
18	Right protective cover of upright	1
19	40*80 Rectangle plug	2
20	Level frame	2
21	Damper	1
22	Move wheel	2
23	Rubber washer	2
24	Incline motor	1
25	Right end cap	1
26	Right move wheel cover	1
27	Left end cap	1
28	Left move wheel cover	1
29	Supportive wheel of running platform	2
30	Rubber cushion of running deck	4
31	Limit cushion of running deck	2
32	Side rail	2
33	Running deck	1
34	Running belt	1
35	Rear roller	1
36	Front roller with fly wheel	1
37	Motor belt	1
38	Motor cover	1

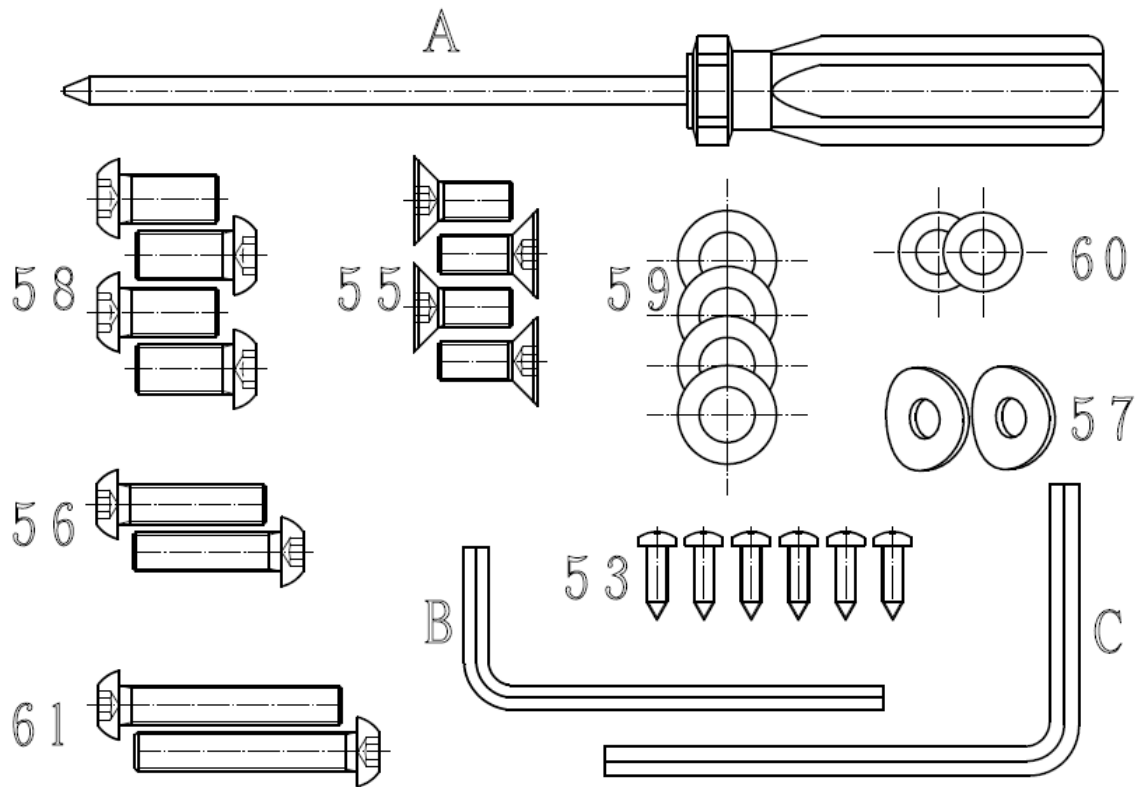
39	Motor	1
40	Frame of speed sensor	1
41	Speed sensor	1
42	Fix base of motor	1
43	Magnet ring	1
44	Filiter	1
45	Motor control board	1
46	40*40 rectangle tube plug	2
47	φ 24 stopple plug	1
48	Power wire cushion	1
49	Power wire	1
50	Fuse	1
51	Power switch	1
52	Rubber cushion of motor	2
53	4.2*15 Screw	16
54	4.2*60 Screw	4
55	M8*20 Allen head bolt	4
56	M8*30 Allen head bolt	2
57	Φ8 Arc Washer	2
58	M10*20 Allen head bolt	4
59	Φ10 Washer	4
60	Φ8 Washer	15
61	M8*45 Allen head bolt	3
62	M8*35 Allen head bolt	1
63	M8 Nylon nut	7
64	M8*40 Allen head bolt	4
65	4.8*15 Screw	7
66	M10*50 Allen head bolt	1
67	φ 12 Plastic washer	2
68	M10 Nylon nut	2
69	M10*60 Allen head bolt	1
70	φ 13 Connective shaft sleeve of running platform	2
71	M8*50 Allen head bolt	2
72	M8*25 bolt	2
73	φ 12 Connective shaft sleeve	2
74	φ 10 Plastic washer	2
75	4.2*20 Screw	4
76	M6*22 Allen head bolt	2

77	Φ6 washer	2
78	M6 Nylon nut	2
79	M8*65 Allen head bolt	4
80	Support cushion of running deck	4
81	4.2*15 Screw	8
82	Side rail cushion	8
83	M8*85 Allen head bolt	2
84	M8*50 Allen head bolt	1
85	φ 5 washer	2
86	M5*10 bolt	2
87	2.9*6 Screw	2
88	M8*20 Allen head bolt	4
89	Φ8 Spring washer	6
90	M8*12 bolt	2
91	M8*60 Allen head bolt	1
92	4.2*12 Screw	6
93	Computer display board	1
94	Overlay	1
95	Control wire of computer	1
96	Control wire of upright	1
97	Control wire of base frame	1

HARDWARE COMPARISON CHART

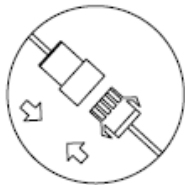
For your convenience, we have identified the hardware used in the assembly of this product. The chart below is provided to help you to identify items that may be unfamiliar to you.

NO.	DESCRIPTION	Q'TY
53	4.2*15 Screw	6
55	M8*20 Allen head bolt	4
56	M8*30 Allen head bolt	2
57	Φ8 Arc Washer	2
58	M10*20 Allen head bolt	4
59	Φ10 Washer	4
60	Φ8 Washer	2
61	M8*45 Allen head bolt	2
A	SCREWDRIVER	1
B	5mm SOCKET HEAD WRENCH	1
C	6mm SOCKET HEAD WRENCH	1

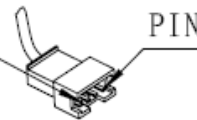


MONTERINGSVEJLEDNING:

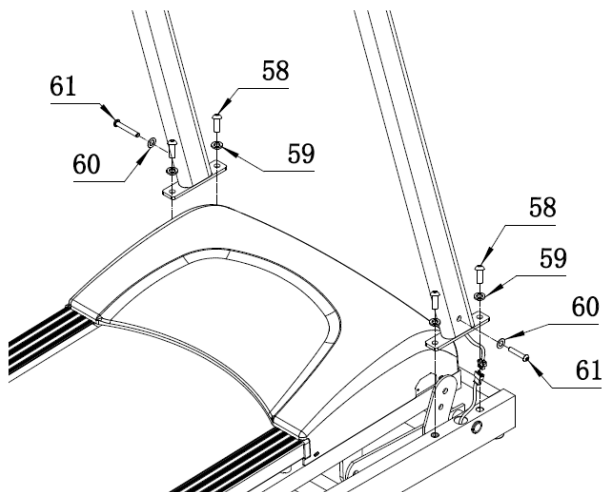
ADVARSEL: Træk alle skruer, skiver og bolte på, og stram dem derefter.



ENSURE PINS ARE STRAIGHT



OBS: Vær forsigtig, når du tilslutter de to ledninger til konsolcontroller. Der er stifter inde i stikket, stifterne skal være lige, ellers vil det medføre problemer.



TRIN 1:

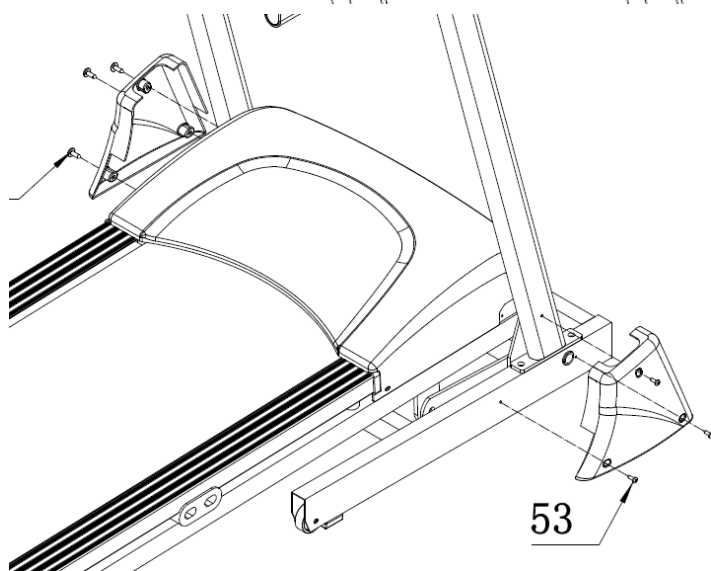
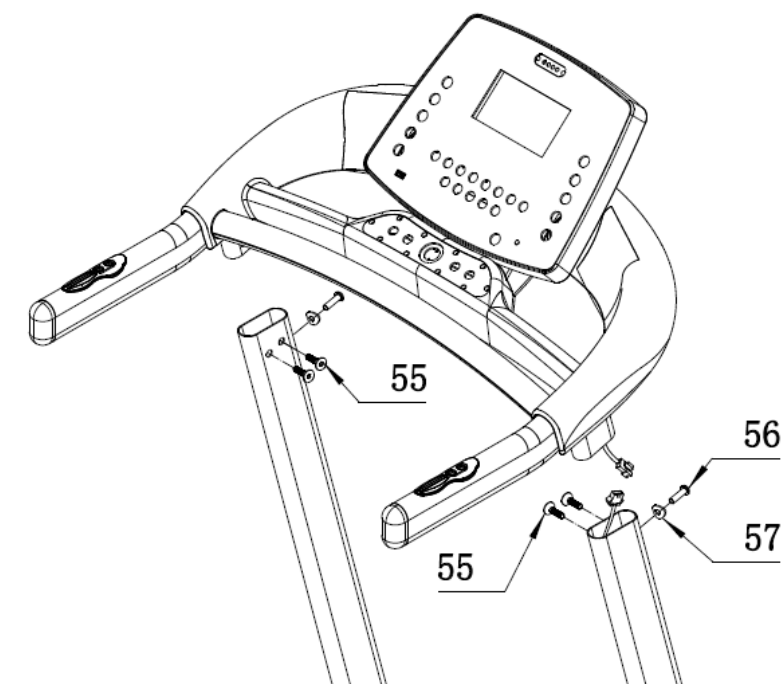
Sørg først for at tilslutte nødledningerne.

Fastgør derefter stolperne på bundrammen med $\Phi 8$ skive 60, M8 * 45 unbrakoskrue 61, M10 * 20 unbrakoskrue 58 og $\Phi 10$ skive 59.

TRIN2:

1. Sørg først for at tilslutte computerkontrolleringen og kontrolkablet lodret.

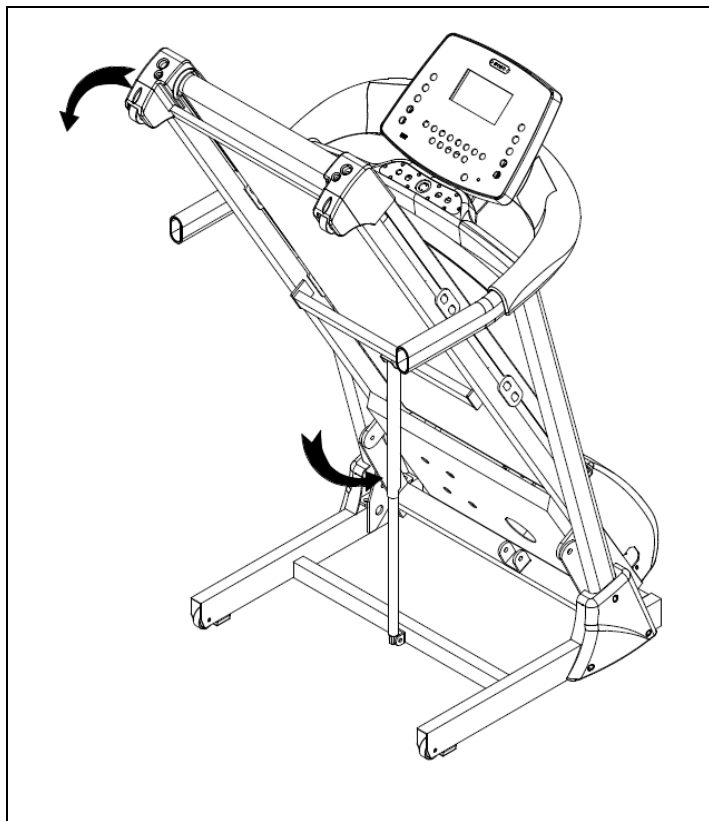
2. Fastgør derefter computeren på stolperne med M8 * 20 unbrakoskrue 55, M8 * 30 unbrakoskrue 56 og $\Phi 8$ bueskive 57.



TRIN3:

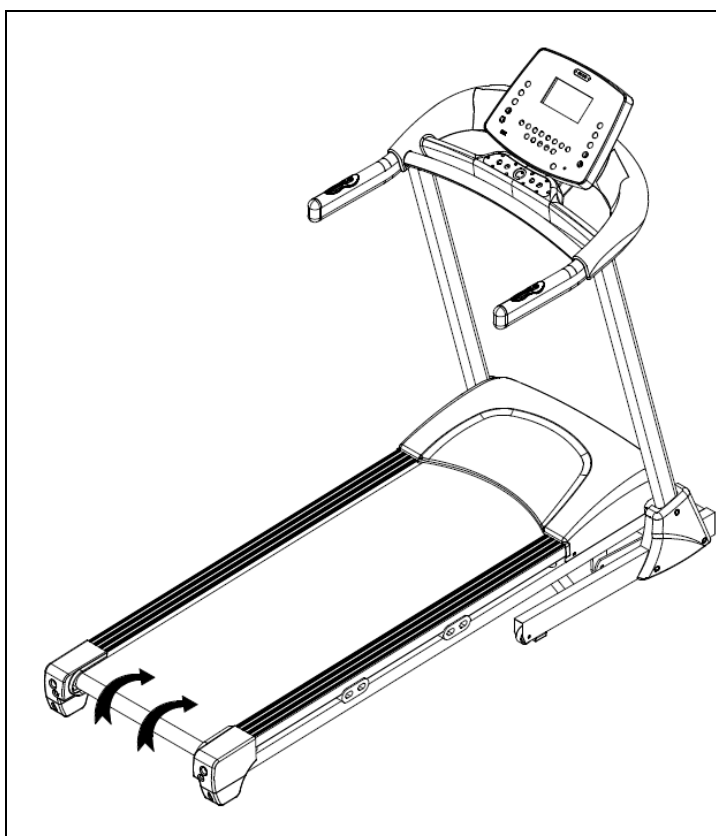
Sæt det venstre og højre beskyttelsesdæksel på stolperne med 4,2 * 15 skrue 53.

Bemærk: 4.2 * 15 Skruer er allerede fastgjort på bundrammen og stolperne.



Sådan udfoldes løbebåndet:

1. Slå spjældet til fods. (som vist med pilen i venstre side).
2. Hold topdækslerne fast (som vist med pilen øverst til venstre) og træk løbebåndet langsomt ned på jorden.



Sådan foldes løbebåndet op:

Hold i bunddækslerne (pilene vises i venstre og højre side) og løft løbebåndet.

BETJENING AF COMPUTER

Panel layout



BETÆNINGSVEJLEDNING NØLEINSTRUKTION :

START: Tryk på denne tast for at starte løbebånd.

STOP: Tryk på denne tast for at stoppe løbebåndet.

TILSTAND: Tryk på denne tast for at vælge manuel, nedtælling af tid eller nedtælling af afstand eller nedtælling af kalorier eller P1-P2... ..- P12 cyklusvalg.

SPEED +: Tryk på denne tast for at øge hastighed, tid eller afstand eller kalorieværdi.

SPEED-: Tryk på denne tast for at reducere hastighed, tid eller afstand eller kalorieværdi.

Hældning +: Tryk på denne tast for at øge hældningsværdien.

Hældning-: Tryk på denne tast for at mindske hældningsværdien.

SIKKERHEDSNØGLEINSTRUKTION

Når motoren kører, skal du tage sikkerhedsnøglen af, motorstoppet og konsollen forbyder start.

INSTRUKTIONER FOR HJERTESATT

I tilfælde af en motoriseret løbebånd holder hans hænder stålskiven i venstre og højre håndliste for at opnå en mere nøjagtig hjerterytme, når han står på løbebåndet, og når løbebåndet stopper for måling, og holdetiden er ikke mindre end 30 sekunder. Visningsområde: 50-200 slag / min.

Disse data er kun til reference, ikke som medicinske data

PROGRAM

SECTION PROGRAM		SECTION									
		1	2	3	4	5	6	7	8	9	10
P1	SPEED	1	2	2	3	3	3	3	2	2	1
	INCLINE	0	0	1	1	2	2	1	1	0	0
P2	SPEED	1	2	2	3	4	4	3	2	2	1
	INCLINE	0	0	2	3	4	4	3	2	0	0
P3	SPEED	1	2	2	3	4	4	3	2	2	1
	INCLINE	0	0	3	7	4	4	7	3	0	0
P4	SPEED	1	2	2	3	3	3	3	2	2	1
	INCLINE	0	0	3	7	4	4	7	2	0	0
P5	SPEED	1	2	2	3	4	4	3	2	2	1
	INCLINE	0	0	2	4	6	8	4	2	0	0
P6	SPEED	1	2	2	4	4	6	4	2	2	1
	INCLINE	0	0	3	4	5	7	7	3	0	0
P7	SPEED	2	3	4	6	6	9	6	4	4	2
	INCLINE	0	0	2	4	4	6	4	2	0	0
P8	SPEED	1	2	2	4	4	9	9	9	8	4
	INCLINE	0	0	2	4	8	9	9	2	0	0
P9	SPEED	2	3	3	6	6	9	6	3	3	2
	INCLINE	0	0	9	9	8	4	3	3	0	0
P10	SPEED	1	2	2	4	4	4	4	6	4	3
	INCLINE	0	0	2	2	4	9	9	9	0	0
P11	SPEED	2	4	4	6	6	6	6	9	4	1
	INCLINE	0	0	9	9	9	3	4	3	0	0
P12	SPEED	1	3	3	6	9	6	9	9	6	4
	INCLINE	0	0	9	9	9	9	9	8	0	0

SLUK LØBEbåndet

Ved at slukke for afbryderen for at slukke for løbebåndet, beskadiger det ikke løbebåndet.

HRC

Total optagefunktion, registrering af den samlede afstand og tid for elektrisk styring

1. Spørg den samlede afstand og tid:

Træk sikkerhedstasten af, tryk og hold knappen til hastighedsforøgelse / -reduktion nede samtidigt i 3 sekunder for at gå til forespørgselstilstand. du vil se den samlede tid (visningsområde: 1-99999h); Du kan skifte til visningen af den samlede afstand (visningsområde: 1-999 km) ved at trykke kort på tilstandsknappen.

2. Metode til at rydde den samlede afstand og tid:

Efter at du er gået til forespørgselstilstand, i det aktuelle display, for eksempel, hvis du vil rydde den samlede tid, skal du trykke langsomt på hastighedsforøgelser- / formindskeknappen i 5 sekunder i den samlede tidsinterface, summeren ringer en gang, og du vil se at den samlede tid alle er ændret til 0; den samlede afstand til rydning er den samme. For at afslutte forespørgselstilstand skal du bare lukke sikkerhedstasten.

HRC

HRC: tryk på tilstandstasten for at åbne HP1, HP2 eller HP3. Kalorivinduet viser HP1-, HP2- eller HP3-skrifttyper.

Parameterværdi i HRC:

1: aldersindstillingsområde: 13-80 år gammel, 25 som standard.

2: målpulsindstillingsområde: HP1: (220 år gammel) X 0,60; HP2: (220 år gammel) X 0,70; HP3: (220 år gammel) X 0,80

3: brugerens puls: 50-199

4: pulsforskel = (målpuls - brugerens puls)

Program:

1: tiden blinker i HRC-programmet, tiden kan indstilles, tryk på start-tasten for at køre

2: Hvis du trykker på Enter under tidsindstilling for at åbne aldersindstillingen, er indstillingsområdet 13-80 år gammel.

3: tryk på Enter for at indtaste målpulsindstillingen: indstillingsområdet er: HP1: (220 år gammel) × 0,60; HP2: (220 år gammel) × 0,70; HP3: (220- år gammel) × 0,80

4: tryk på Enter for at åbne tidsindstillingen

1: når den stoppes, skal du trykke på programtasttilstand for at åbne HRC, kalorivinduet vises: HP1, HP2 eller HP3 skrifttype, og tidsvinduet blinker.

2: tryk på Enter, pulsvinduet viser "25", og det blinker. Tryk på hastighed plus / minus nøglehastighed + / - for at indstille brugerens alder, indstillingsområde: 13-80 år gammel. Tryk på starttasten er ugyldig. Øvre og nedre grænseværdi for HRC: A: øvre grænse: 50

B: nedre grænse: 200

3: tryk på stop / enter igen. Pulsvinduet viser pulsværdien af et bevægeligt mål og blinker; tryk på hastighed plus / minus nøglehastighed + / - for at justere indstillingsværdien for det bevægelige mål: indstillingsområde: 50-200 gange / min. at trykke på starttasten er ugyldig.

4: tryk på stop / enter, tidsvinduet viser "30:00" minutter og flimrer; tryk på hastighed + / - for at indstille brugstid, indstillingsområde: 5: 00-99: 00.

HRC-drift:

1: tryk på starttasten for at starte løbebåndet.

2: prøv at bruge det trådløse hjerterytmesystem

3: starthastigheden er 1,0 km / t (0,6 m / t), og hældningen er 0%;

4: hastighedsændringsforhold

A: skift frekvens, HRC registrerer puls hvert 15. sekund (puls vises hele tiden)

tid).

B: hvis brugerens puls er 15 gange / min lavere end den målpuls, vil hastigheden være øges med 0,8 km / t, og liften stiger med 1%. Hastighed og løft må ikke overstige den maksimale værdi.

C: hvis brugerens puls er 5 gange / min lavere end målpulsen og ikke mindre end 15 gange / min. Øges liften med 1%, når hastigheden øges med 0,4 km / t, og hastigheden og liften må ikke overstige den maksimale værdi.

D: hvis brugerens puls ikke er højere end målpulsen 5 gange / min og ikke lavere end 5 gange / min., ændres hastighedsstigningen ikke.

E: hvis brugerens puls er 5 gange / min højere end målpulsen og ikke højere mindre end 15 gange / min. reduceres hastigheden med 0,4 km / t, liften reduceres med 1%, og hastighedsløftet er ikke lavere end minimumsværdien.

F: hvis brugerens puls er 15 gange / min højere end den målpuls, hastigheden reduceres med 0,8 km / t, liften reduceres med 2%, og hastighedsløftet er ikke lavere end minimumsværdien.

5: i tilfælde af følgende forhold, sænk til den laveste hastighed, køр med den laveste hastighed i 15 sekunder, luk derefter og lav en lyd hvert sekund.

A: puls registreres hvert 15. sekund, når puls ikke registreres to gange i træk. B: når hastigheden er 1 km / t, er træningspuls større end målpuls, hvilket resulterer i deceleration.

6: tryk på start / stop for at stoppe med at køre løbebåndet
HRC-funktionsliste :

Age Edad	BPM/PPM				
	H	default			L
		HP1	HP2	HP3	
13	199	124	144	165	50
14	199	123	144	164	50
15	199	123	143	164	50
16	199	122	142	163	50
17	199	121	142	162	50
18	199	121	141	161	50
19	199	120	140	160	50
20	199	120	140	160	50
21	199	119	139	159	50
22	199	118	138	158	50
23	199	118	137	157	50
24	199	117	137	156	50
25	199	117	136	156	50
26	199	116	135	155	50
27	199	115	135	154	50
28	199	115	134	153	50
29	199	114	133	152	50
30	199	114	133	152	50
31	199	113	132	151	50
32	199	112	131	150	50
33	199	112	130	149	50
34	199	111	130	148	50

Age Edad	BPM/PPM				
	H	default			L
		HP1	HP2	HP3	
47	199	103	121	138	50
48	199	103	120	137	50
49	199	102	119	136	50
50	199	102	119	136	50
51	199	101	118	135	50
52	199	100	117	134	50
53	199	100	116	133	50
54	199	99	116	132	50
55	199	99	115	132	50
56	199	98	114	131	50
57	199	97	114	130	50
58	199	97	113	129	50
59	199	96	112	128	50
60	199	96	112	128	50
61	199	95	111	127	50
62	199	94	110	126	50
63	199	94	109	125	50
64	199	93	109	124	50
65	199	93	108	124	50
66	199	92	107	123	50
67	199	91	107	122	50
68	199	91	106	121	50

35	199	111	129	148	50
36	199	110	128	147	50
37	199	109	128	146	50
38	199	109	127	145	50
39	199	108	126	144	50
40	199	108	126	144	50
41	199	107	125	143	50
42	199	106	124	142	50
43	199	106	123	141	50
44	199	105	123	140	50
45	199	105	122	140	50
46	199	104	121	139	50

69	199	90	105	120	50
70	199	90	105	120	50
71	199	89	104	119	50
72	199	88	103	118	50
73	199	88	102	117	50
74	199	87	102	116	50
75	199	87	101	116	50
76	199	86	100	115	50
77	199	85	100	114	50
78	199	85	99	113	50
79	199	84	98	112	50
80	199	84	98	112	50



GARLANDO SPA

Via Regione Piemonte, 32 - Zona Industriale D1

15068 - Pozzolo Formigaro (AL) - Italy

www.everfit.it - info@everfit.it